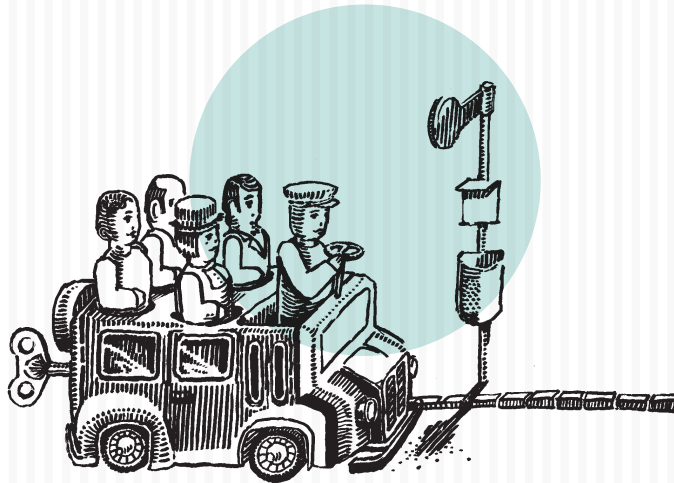


# SCHULZENS

Tangermünder Gastlichkeit



GÜLTIG AB 20 PERSONEN  
STAND: 09/2020  
-  
VORHERIGE ANGEBOTE  
VERLIEREN AB JETZT  
IHRE GÜLTIGKEIT.

## MENÜ FÜR BUSREISEN

Bitte teilen Sie uns die genauen Mengen der einzelnen Speisen bis spätestens 9.00 Uhr am Veranstaltungstag mit. Sie erreichen uns telefonisch unter: 039322 – 44 145.

.....  
Dieses ist unser  
ganzjährig gültiges  
Angebot. >>>

–  
Unsere saisonalen  
Angebote finden Sie  
auf der Rückseite.  
.....

### VORSPEISE

**Altmärkische Hochzeitssuppe** <sup>M, Ei, Sel, 3, 4</sup> 4,80 €  
Hühnerbrühe | Fleischklößchen | Eierstich | Spargel | Petersilie

### HAUPTGÄNGE

**Brauhaus-Gulasch** <sup>5</sup> 10,50 €  
vom Schwein | Semmel-Knödel

**Bunte Gemüse-Variation (vegetarisch)** <sup>M</sup> 10,50 €  
Spiegelei | Salzkartoffeln

**Matjesfilet** <sup>M, F, G, 5</sup> 11,00 €  
Remouladensauce | Bratkartoffeln

**Hamburger Schnitzel** <sup>Ei, G, 5</sup> 10,50 €  
vom Schwein | Spiegelei | Bratkartoffeln

**Streifen von der Hähnchenbrust** <sup>G, 3, Ei</sup> 10,50 €  
gegrillt | bunter Blattsalat mit Essig-Öl-Dressing

**Rinderroulade** <sup>G, Sen, 5</sup> 16,50 €  
Bratensauce | Apfel-Rotkohl | Kartoffelstampf

### DESSERT

**Schokoladen-Mousse** <sup>M</sup> 4,20 €  
mit Sahne

.....  
Als ideale Ergänzung  
unsere saisonalen  
Angebote >>>  
.....

## ZUR SPARGEL-SAISON

› CA. ENDE APRIL BIS 24. JUNI

**Schnitzel & Spargel** <sup>G, M, Ei</sup> 15,90 €

paniert und gebraten | Altmark-Spargel (250 g) | Braune Butter | Salzkartoffeln

**Rührei & Spargel** <sup>G, M, Ei</sup> 11,50 €

Kräuter-Rührei von 3 Eiern | Altmark-Spargel (250 g) | Braune Butter | Salzkartoffeln

---

## ZUR KÜRBIS-SAISON

› MITTE AUGUST BIS ENDE SEPTEMBER

**Kürbisschnitzel** <sup>G, M, Ei</sup> 15,50 €

Schnitzel vom Schwein mit Kürbis-Panade | Petersilienkartoffeln und Salat

**Kürbisgemüse** <sup>M, Ei</sup> 10,50 €

vegetarisch | mit Kartoffelstampf

---

## WENN ES DUNKEL & KALT WIRD

› MITTE NOVEMBER BIS MITTE FEBRUAR

**Wildgulasch** <sup>G, M, 5</sup> 14,00 €

Rokohl | Semmelknödel

**Filet von der Entenbrust** <sup>G, M, 5</sup> 15,90 €

Bratensauce | Rotkohl | Kartoffelklöße

---

### Hinweise

- › Unsere Preise verstehen sich inkl. derzeit gültiger Mehrwertsteuer & Bedientgelt.
- › Für den Busfahrer gibt es generell einen Freiplatz.
- › Bei mehr als 45 zahlenden Gästen erhalten Sie einen weiteren Freiplatz.

### Kennzeichnung von Allergenen und Zusatzstoffen

G = Glutenhaltiges Getreide (Weizen, Roggen, Gerste, Hafer, Dinkel, Kamut, Hybridstämme)

K = Krebstiere

Ei = Eier

F = Fisch

Er = Erdnüsse

So = Soja

M = Milch (einschließlich Laktose)

Sch = Schalenfrüchte

Sel = Sellerie

Sen = Senf

Ses = Sesamsamen

Su = Schwefeldioxid und Sulfite

L = Lupine

W = Weichtiere

1 = Farbstoff

2 = Konservierungsmittel

3 = Süßungsmittel

4 = Geschmacksverstärker

5 = Antioxidationsmittel

6 = geschwefelt

7 = gewachst

8 = Phosphat

