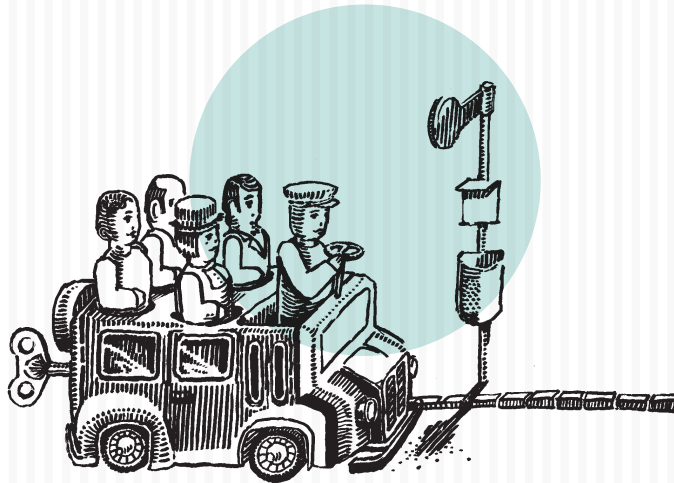


SCHULZENS

Tangermünder Gastlichkeit



GÜLTIG AB 20 PERSONEN
STAND: 04/2022
-
VORHERIGE ANGEBOTE
VERLIEREN AB JETZT
IHRE GÜLTIGKEIT.

Menü für Busreisen

Unsere Preise verstehen sich inkl. derzeit gültiger Mehrwertsteuer und Bedientgelt.

Für den Busfahrer gibt es generell einen Freiplatz.

Bei mehr als 45 zahlenden Gästen erhalten Sie einen weiteren Freiplatz.

Bitte teilen Sie uns die genauen Mengen der einzelnen Speisen bis spätestens 9.00 Uhr am Veranstaltungstag mit. Sie erreichen uns telefonisch unter: 039322 – 44 145.

VORSPEISE

Rinderkraftbrühe ^{G1} 5,90 €
mit Maultaschen

HAUPTGÄNGE

Brauhaus-Gulasch ^{G1, Ei, M} 16,90 €
Semmelknödel

Hamburger Schnitzel ^{G1, Ei, 5} 15,50 €
vom Schwein | Setzei | Bratkartoffeln mit Speck & Zwiebeln

Brauhausleber ^{G1, M} 13,90 €
vom Schwein | Röstzwiebeln | Kartoffelpüree

Matjes nach ›Hausfrauen Art‹ ^{5, M} 13,50 €
Bratkartoffeln mit Speck & Zwiebeln | Remouladensauce

Hausgemachte Käsespätzle ^{G1, Ei, Sen, 5} 11,90 €
vegetarisch | frittierte Zwiebeln | Salatbeilage

DESSERT

Crème brûlée ^{Ei, M} 4,50 €
löffelfeste Süßspeise | Karamellkruste

Allergene & Zusatzstoffe

G1 = Weizen
G2 = Roggen
G3 = Gerste
G4 = Hafer
G5 = Dinkel
G6 = Kamut
G7 = Hybridstämme
K= Krebstiere
Ei = Eier
F = Fisch
Er = Erdnüsse
So = Soja
M = Milch (einschl. Laktose)
Sch = Schalenfrüchte
Sel = Sellerie
Sen = Senf
Ses = Sesamsamen
Su = Schwefeldioxid und Sulfite
L = Lupine
W = Weichtiere
1 = Farbstoff
2 = Konservierungsmittel
3 = Süßungsmittel
4 = Geschmacksverstärker,
5 = Antioxidationsmittel
6 = geschwefelt
7 = gewachst
8 = Phospat

