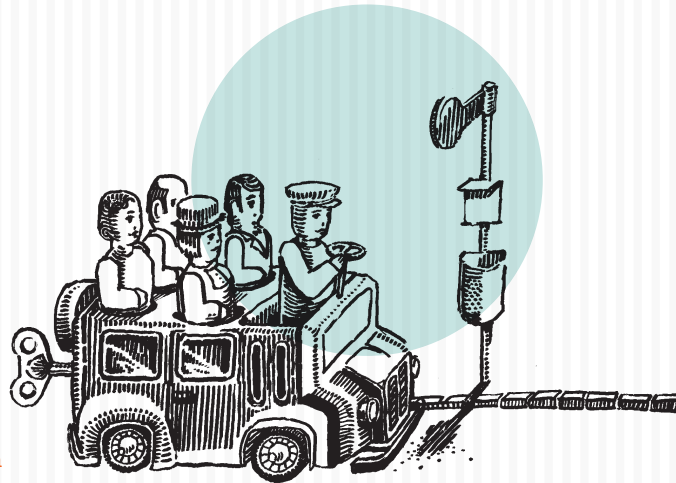


SCHULZENS

Tangermünder Gastlichkeit



INKL. EINKAUFSGUTSCHEIN
VON 1,50 € PRO PERSON FÜR
UNSEREN HOFLADEN

gültig ab 20 Personen

Stand: 04/2023 –
vorherige Angebote
verlieren ab jetzt
ihre Gültigkeit.

Unsere Preise verstehen
sich inkl. derzeit gül-
tiger Mehrwertsteuer
und Bedientgelt.

Für den Busfahrer
gibt es generell einen
Freiplatz.

Bei mehr als 45 zahlen-
den Gästen erhalten
Sie einen weiteren
Freiplatz.

Menü für Busreisen

Bitte teilt uns die Mengen der einzelnen Speisen bis spätestens 9.00 Uhr am
Veranstaltungstag mit. Ihr erreicht uns telefonisch unter: 039322 – 44145.

VORSPEISE

Leberknödelsuppe ^{G1, Ei} 5,90 €
mit Gemüsestreifen

HAUPTGÄNGE

Brauhaus-Gulasch ^{G1, Ei, M} 16,90 €
Semmelknödel | Rotkohl

Hamburger Schnitzel ^{G1, Ei, 5} 15,90 €
vom Schwein | Setzei | Bratkartoffeln mit Speck und Zwiebeln

Brauhausleber ^{G1, M} 13,90 €
vom Rind | Röstzwiebeln | Kartoffelpüree

Matjes nach ›Hausfrauen Art‹ ^{5, M} 13,90 €
Bratkartoffeln mit Speck und Zwiebeln | Remouladensauce

Hausgemachte Käsespätzle ^{G1, Ei, Sen, 5} 11,90 €
vegetarisch | frittierte Zwiebeln | Salatbeilage

DESSERT

Crème Caramel ^{M, Ei} 5,50 €
mit Karamellsauce

Allergene & Zusatzstoffe

G1 = Weizen
G2 = Roggen
G3 = Gerste
G4 = Hafer
G5 = Dinkel
G6 = Kamut
G7 = Hybridstämme
K = Krebstiere
Ei = Eier
F = Fisch
Er = Erdnüsse
So = Soja
M = Milch (einschl. Laktose)
Sch = Schalenfrüchte
Sel = Sellerie
Sen = Senf
Ses = Sesamsamen
Su = Schwefeldioxid und Sulfite
L = Lupine
W = Weichtiere
1 = Farbstoff
2 = Konservierungsmittel
3 = Süßungsmittel
4 = Geschmacksverstärker,
5 = Antioxidationsmittel
6 = geschwefelt
7 = gewachst
8 = Phospat

