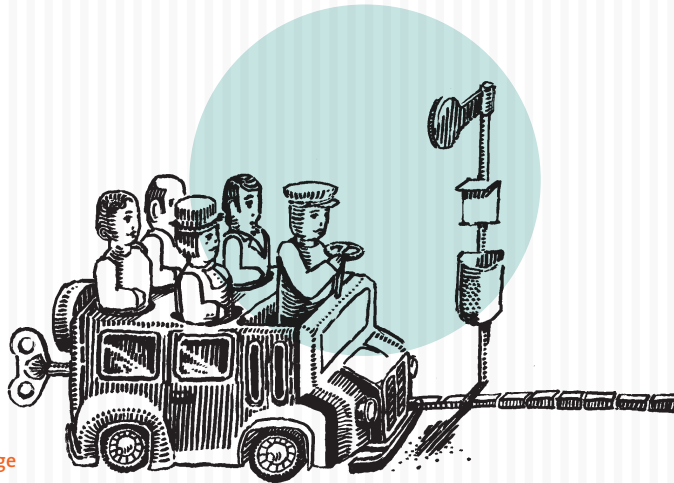


# SCHULZENS



INKL. EINKAUFSGUTSCHEIN  
VON 1,50 € PRO PERSON FÜR  
UNSEREN HOFLADEN

Stand: 02/24, vorherige  
Angebote verlieren ihre  
Gültigkeit

.....  
ganzjährig buchbar, ab  
20 zahlenden Gästen

.....  
generell ein Freiplatz  
für den Busfahrer

.....  
ein weiterer Freiplatz  
ab 45 zahlenden Gästen

.....  
alle Preise inkl. aktuel-  
ler Mehrwertsteuer

## Menü für Busreisen

Bitte teilt uns die Mengen der einzelnen Speisen bis spätestens 9.00 Uhr am Veranstaltungstag mit. Ihr erreicht uns telefonisch unter: 039322 – 44145.

### VORSPEISE

**Leberknödelsuppe** <sup>G1, Ei</sup> 5,90 €  
mit Gemüsestreifen

### HAUPTGÄNGE

**Brauhaus-Gulasch** <sup>G1, Ei, M</sup> 16,90 €  
Semmelknödel | Rotkohl

**Hamburger Schnitzel** <sup>G1, Ei, 5</sup> 16,50 €  
vom Schwein | Setzei | Bratkartoffeln mit Speck und Zwiebeln

**Brauhausleber** <sup>G1, M</sup> 14,50 €  
vom Rind | Röstzwiebeln | Kartoffelpüree

**Matjes nach ›Hausfrauen Art‹** <sup>5, M</sup> 14,50 €  
Bratkartoffeln mit Speck und Zwiebeln | Remouladensauce

**Hausgemachte Käsespätzle** <sup>G1, Ei, Sen, 5</sup> 12,90 €  
🌿 vegetarisch | frittierte Zwiebeln | Salatbeilage

### DESSERT

**Crème Caramel** <sup>M, Ei</sup> 5,50 €  
mit Karamellsauce

#### Allergene & Zusatzstoffe

G1 = Weizen | G2 = Roggen | G3 = Gerste | G4 = Hafer | G5 = Dinkel | G6 = Kamut | G7 = Hybridstämme  
K = Krebstiere | Ei = Eier | F = Fisch | Er = Erdnüsse | So = Soja | M = Milch (einschl. Laktose)  
Sch = Schalenfrüchte | Sel = Sellerie | Sen = Senf | Ses = Sesamsamen | Su = Schwefeldioxid und Sulfite  
L = Lupine | W = Weichtiere | 1 = Farbstoff | 2 = Konservierungsmittel | 3 = Süßungsmittel  
4 = Geschmacksverstärker | 5 = Antioxidationsmittel | 6 = geschwefelt | 7 = gewachst | 8 = Phospat